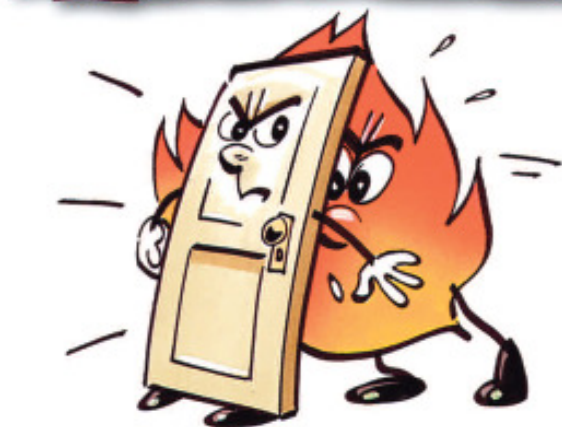


**LA PORTE TIENDRA!**  
SA RÉSISTANCE PEUT  
ÊTRE ACCRUE PAR  
QUELQUES GESTES  
SIMPLES...



SI VOUS L'AIDEZ UN PEU:

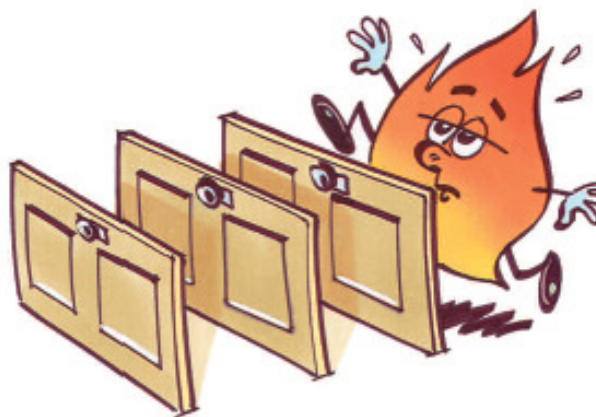


CALFEUTREZ-  
LA ET  
MOUILLEZ-LA



UNE PORTE DE BOIS  
MASSIF DE 30 mm  
RÉSISTERA PRÈS D'UNE  
DEMI-HEURE.  
LES SAPEURS-POMPIERS  
SERONT LÀ DANS LES  
DIX MINUTES...


UNE PORTE FERMÉE RALENTIT  
CONSIDÉRABLEMENT L'AVANCE  
DES FLAMMES ET DES FUMÉES



Conception/illustration C. et R. DOBNE

**SDIS**  
Nyon-Dôle





Au cours des feux d'habitation trop de gens meurent par méconnaissance des règles de sécurité élémentaires



**2 CAS:**  
-LE FEU EST CHEZ VOUS  
-LE FEU EST HORS DE CHEZ VOUS



LES VICTIMES SE COMPTENT PARMİ CELLES QUI TENTENT DE QUITTER LEUR APPARTEMENT...

Appelez les pompiers au numéro **118**

LE FEU ET LA FUMÉE MONTENT. L'ESCALIER DEVIENT VITE IMPRATICABLE...



SEULE UNE PORTE FERMÉE PEUT VOUS PROTÉGER !

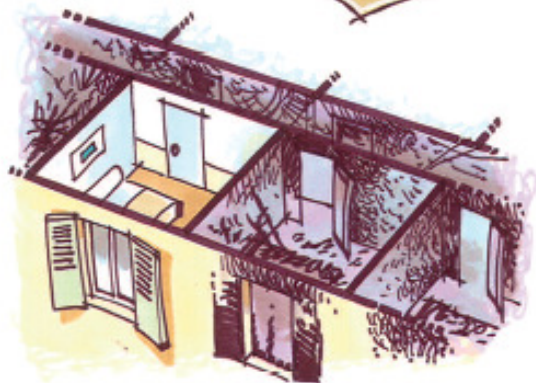


**1er CAS**

QUITTEZ LES LIEUX EN REFERMANT BIEN LA PORTE !



NE SAUTEZ PAS!  
NE FUYEZ PAS,  
DANS LA FUMÉE!




**2e CAS**

RESTEZ CHEZ VOUS !



SIGNALEZ VOTRE PRÉSENCE A LA FENÊTRE UTILISEZ VOTRE PORTABLE POUR VOUS LOCALISER

LES SAPEURS-POMPIERS VIENDRONT VOUS SAUVER